



WELCOME

VIET BOKUTO CO.,LTD

2024年 06月

ベトナム基本情報

国名：ベトナム社会主義共和国

面積：32万9千km²(日本の0.88倍 南北1,650km)

人口：約100,30万人(ホーチミン899万人)2021 平均年齢33歳

首都：ハノイ

公用語：ベトナム語

宗教：仏教80%、カトリック他

気候：北部は、温帯モンスーン気候 南部は、熱帯気候

時差：UTC+7(日本の2時間遅れ)

通貨：ベトナムドン(VND) 約163VND/円

最低賃金：468万VND(約2万8,711円) GDP成長率 5.05%₍₂₀₂₃₎

日系企業進出状況：1,973社(2022.5)

在留届出邦人数：22,185人(2021.10)

1. 会社概要
2. 工程概要

会社ロケーション

ベトナムシンガポール工業団地(南部)
VSIPビンズン都市開発&工業団地

ベトナム・シンガポール工業団地
(VSIP-2) 345ha 100社が入居その中で日系は26社
三菱系グループ資本 8% (シンガポール側)

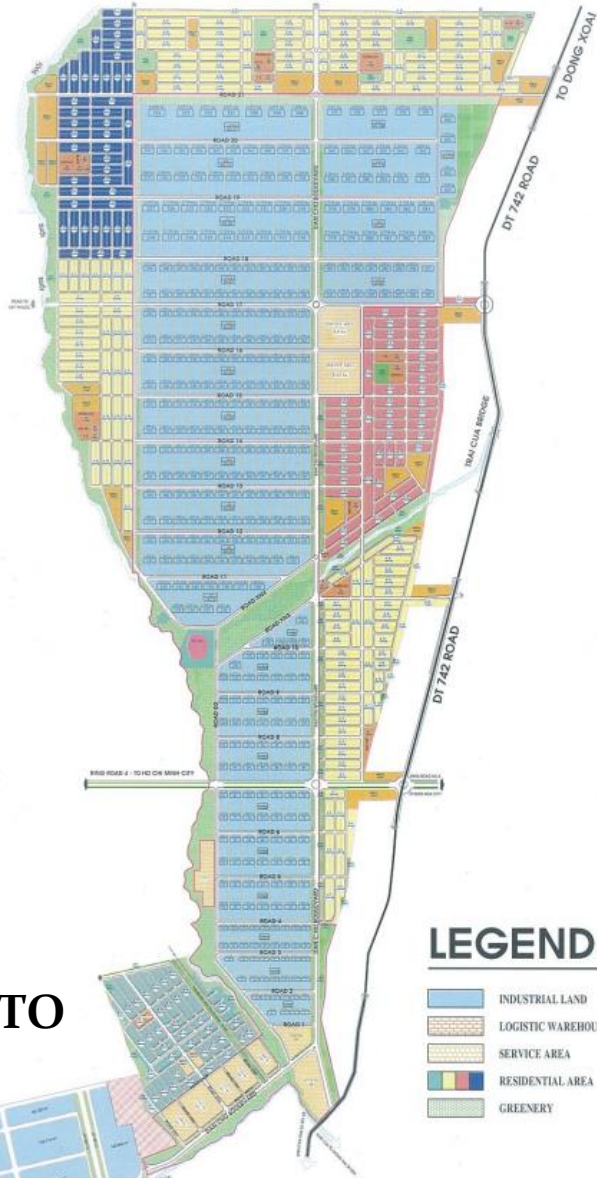
VSIP-2
ビンズン省新開発地区(新ビンズン・シティ)内に立地
ホーチン市から北へ42km(車で約70分)
VSIP-1から北へ18km

総労働者: 42500人(VSIP-2)

VIETNAM-SINGAPORE INDUSTRIES PARK(VSIP)



VSIP Binh Duong Township & Industrial Park

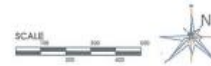


VIET BOKUTO

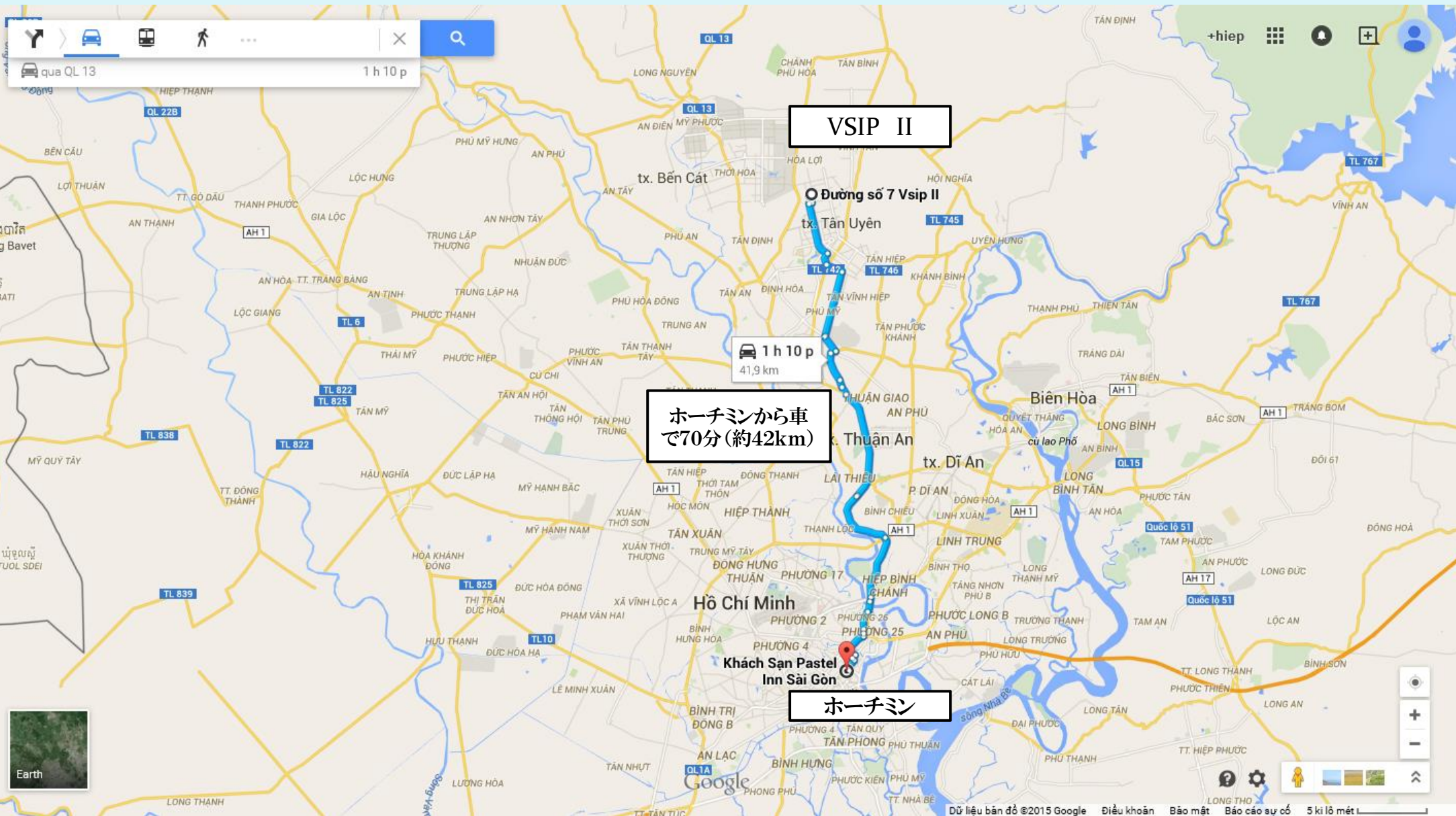


LEGEND:

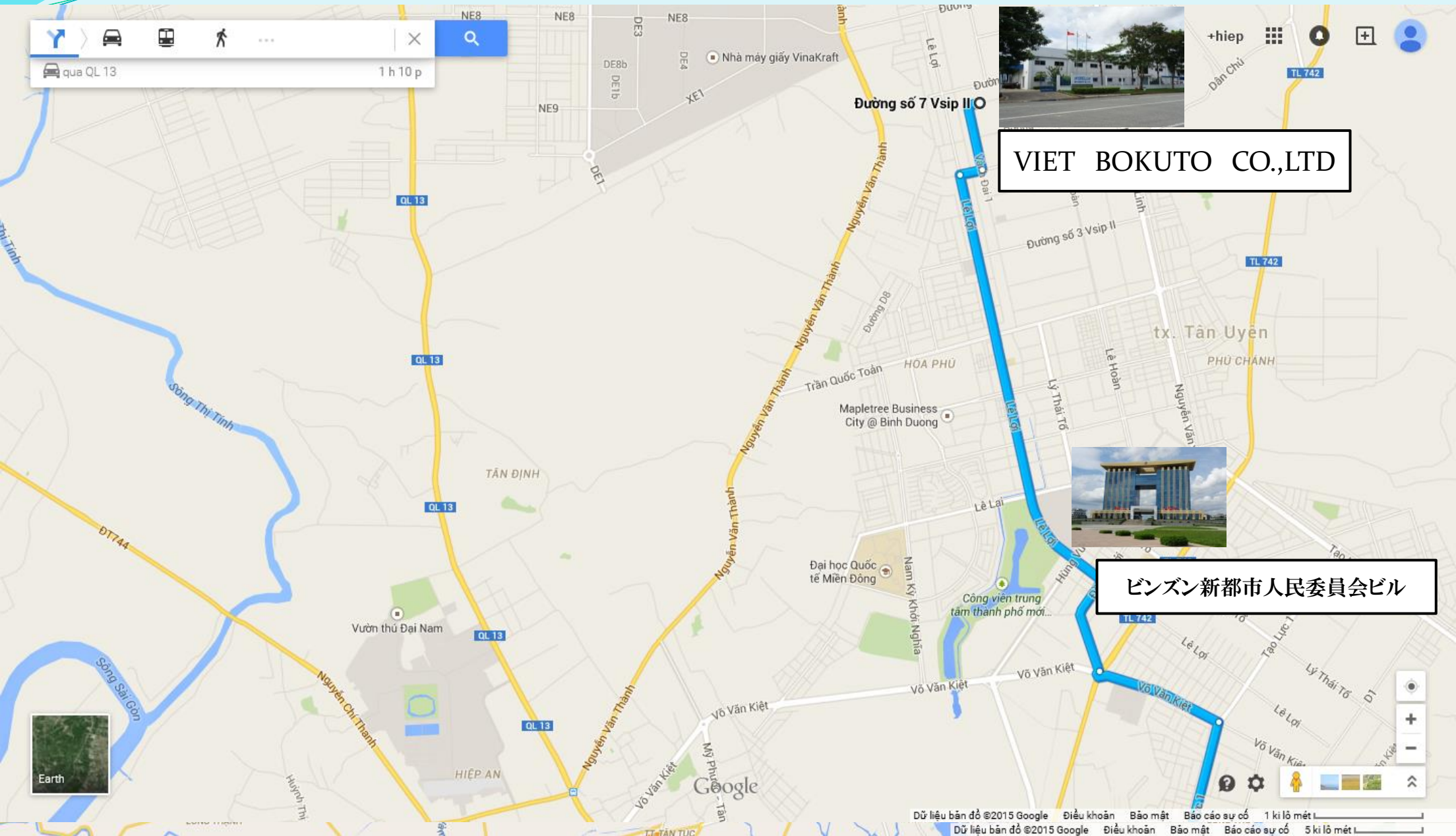
- INDUSTRIAL LAND
- LOGISTIC WAREHOUSE
- SERVICE AREA
- RESIDENTIAL AREA
- GREENERY



VIETNAM- SINGAPORE INDUSTRIES PARK (VSIP II)



VIETNAM- SINGAPORE INDUSTRIES PARK (VSIP II)



VIET BOKUTO CO.,LTD

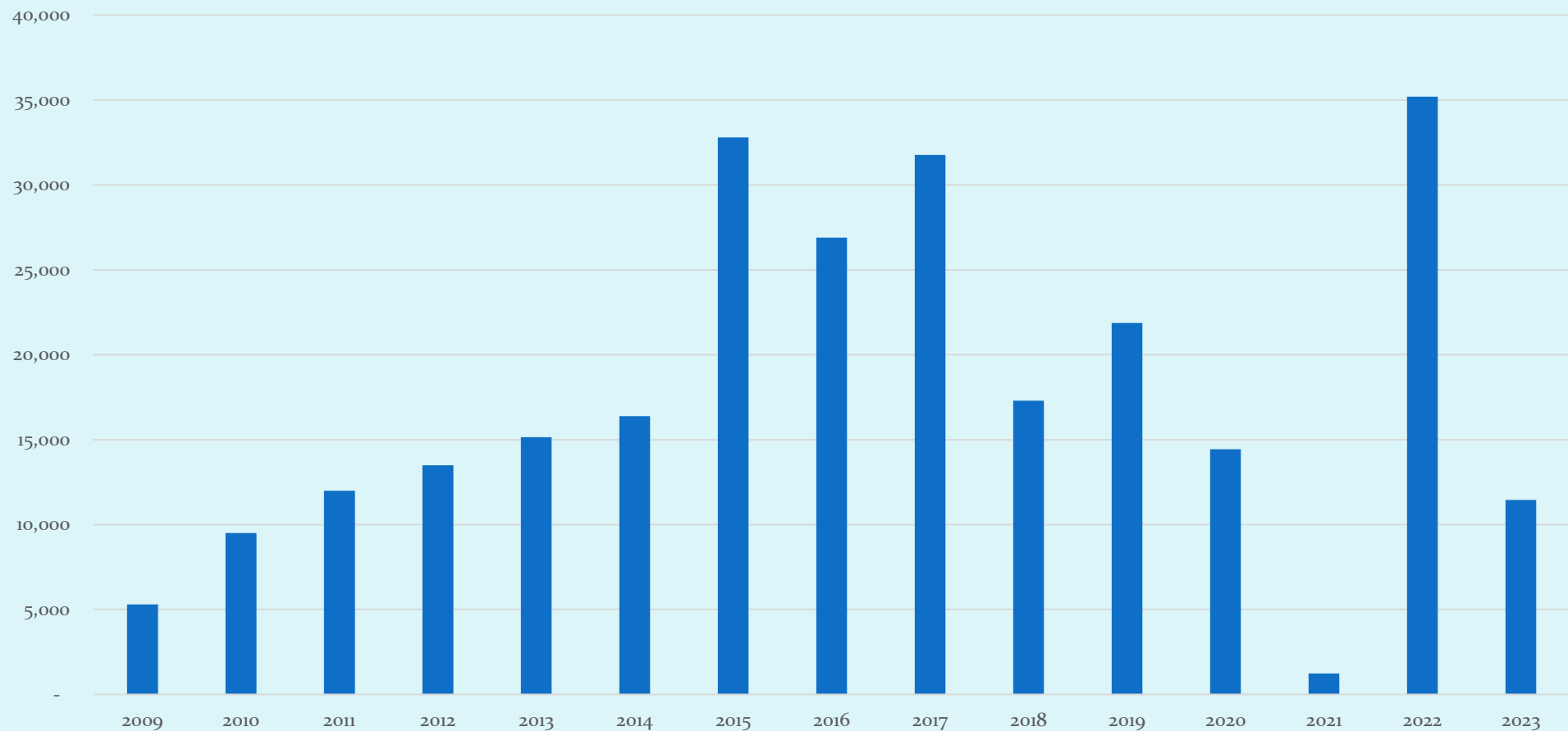
ビンズン新都市人民委員会ビル

会社概要

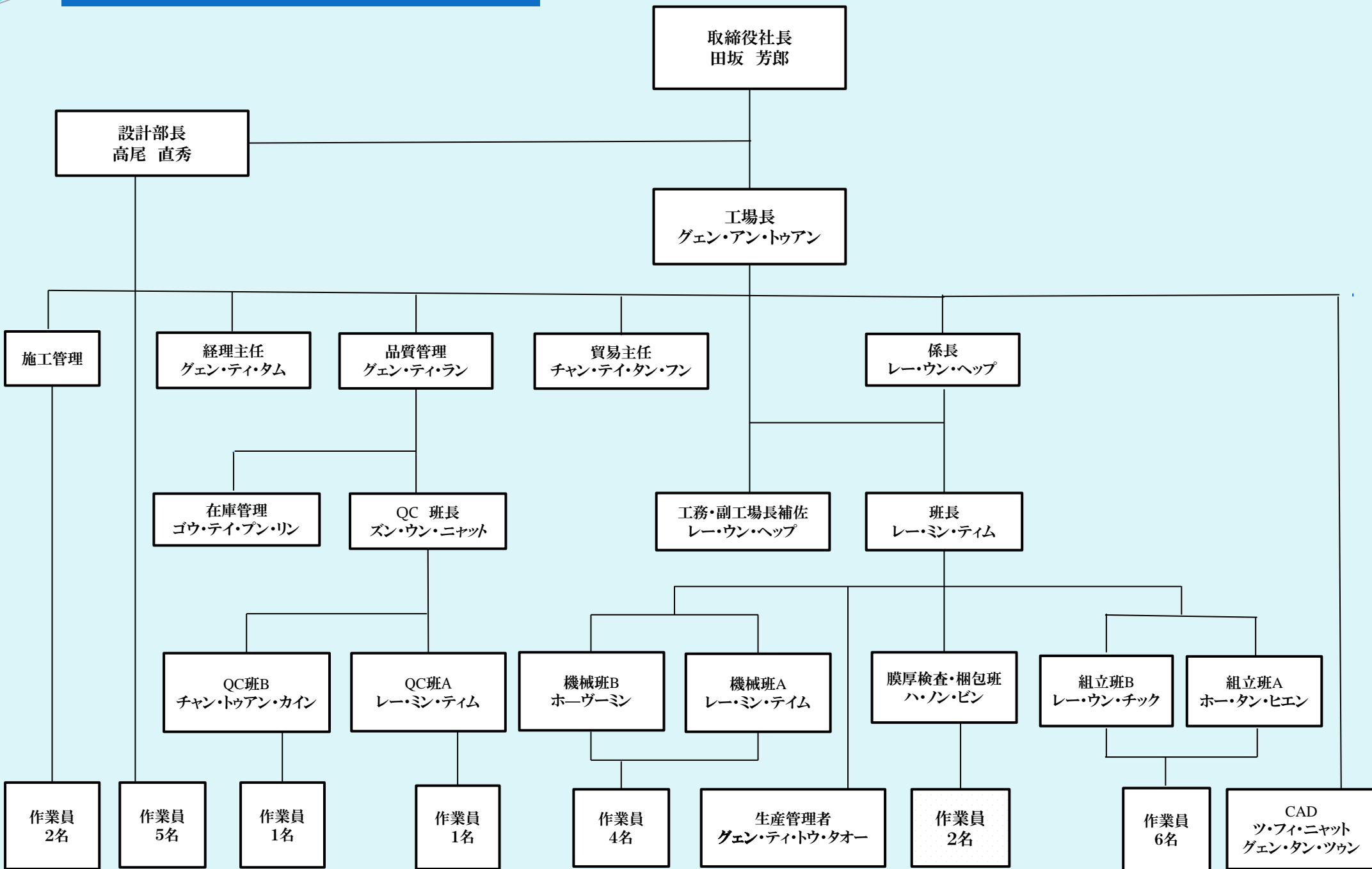
- 1) 設立 : 2008年6月(ライセンス取得)
- 2) 代表者 : 田坂 芳郎
- 3) 従業員 : 39人(2024.06月現在)
- 4) 資本金 : 100万US\$
- 5) ISO 9001 : 2016年2月に認証
- 6) 敷地面積 : 7,300m²
- 7) 工場面積 : 2,160m²
- 8) 生産品目 : アルミパネル製品・アルミ型材製品

年間出荷量 (m²数)

出荷した年	2009	2010	2011	2012	2013	2014	2015	2016	2017	2018	2019	2020	2021	2022	2023
出荷した m ² 数	5,300	9,500	12,000	13,500	15,147	16,392	32,800	26,902	31,760	17,300	21,873	14,440	1,236	35,198	11,447
月平均m ² 数	1,325	791.6	1,000	1,125	1,262.2	1,366	2,733.3	2,241.8	2,646.6	1,441.6	1,822.8	1,203	103	2,933	954



組織図



ISO 9001-2015 (認証)



納入実績

No	施工時期	現場名	設計監理 ゼネコン	仕様	発注品目(数量)
1	H22.5.10	東京国際空港A・B工区	(株)梓設計	フッ素樹脂焼付	壁・天井アルミパネル(5,000㎡)
			鹿島建設(株)		
2	H22.5.30	渋谷東一丁目計画	(株)日建設計	フッ素樹脂焼付	キャンピーアルミ天井パネル(1,500㎡)
			(株)大林組		
3	H22.9.1	東洋海事汐留PJ	(株)山下設計	フッ素樹脂焼付	外部アルミパネル(1,500㎡)
			戸田建設(株)		
4	H23.5.1	パレスホテル建替工事	(株)三菱地所設計	フッ素樹脂焼付	ホテル外装小庇幕板パネル(1,500㎡)
			(株)大林組		
5	H23.7.1	東京電機大学A・B工区	(株)楨総合計画事務所	フッ素樹脂焼付	ホール外装アルミパネル(1,500㎡)
			(株)大林組・鹿島建設(株)		
6	H23.8.1	新宿六丁目N街区開発	(株)三菱地所設計	フッ素樹脂焼付	アルミ笠木工事(1,000㎡)
			鹿島建設(株)		
7	H23.10.1	虎ノ門六本木再開発	森ビルJV	フッ素樹脂焼付	住宅バルコニー天井工事(2,000㎡)
			(株)大林組		
8	H24.1.10	八重洲北ビル	(株)日建設計・JRE設計	フッ素樹脂焼付	ガラリ・パネル工事(300㎡)
			鹿島建設(株)		
9	H24.2.1	大手町再開発B棟	(株)日建設計	フッ素樹脂焼付	アルミパネル工事(3,000㎡)
			戸田建設(株)		
10	H24.8.1	イムス三芳総合病院	(株)現代建築研究所	フッ素樹脂焼付	アルミ庇工事(2,000㎡)
			(株)大林組		

納入実績

11	H24.11.1	酒々井アウトレットモール	(株)三菱地所設計 前田建設工業(株)	フッ素樹脂焼付	アルミ笠木工事(2,000㎡)
12	H25.5.1	都立墨東病院	(株)伊藤喜三郎建築研究所 戸田建設(株)	フッ素樹脂焼付	アルミパネル工事(3,000㎡)
13	H25.5.15	環二・川街区	(株)日本設計 (株)大林組	フッ素樹脂焼付	アルミパネル工事(5,000㎡)
14	H25.7.25	ヤマト運輸(株) 羽田物流ターミナル	(株)日建設計 鹿島建設(株)	フッ素樹脂焼付	アルミ庇工事(3,500㎡)
15	H26.4.1	芝フロントビル	(株)三菱地所設計 (株)大林組	フッ素樹脂焼付	アルミパネル工事(1,500㎡)
16	H26.8.1	田町駅東口北地区公共公益施設新築 工事	(株)NTTファシリティーズ 鹿島建設他JV	粉体塗装(No-58)	柱型・笠木アルミパネル(1,500㎡) 大屋根天井アルミパネル(1,500㎡)
17	H26.10.20	酒々井アウトレットモール第2期	(株)三菱地所設計 前田建設工業(株)	フッ素樹脂焼付	アルミ庇工事(1,567㎡)
18	H27.1.20	(仮称)三井住友銀行本店東館計画	(株)日建設計 鹿島建設他JV	粉体塗装(No-29)	1Fエントランスホール・地下階アルミ天井パネル (2,800㎡)
19	H27.6.1	豊洲新市場青果棟	(株)日建設計 鹿島建設他JV	粉体塗装(No-58)	梁型パネル・アルミ笠木(12,000㎡) 外壁ルーバー(1,500㎡)
20	H27.7.1	東大CRC1期	(株)佐藤総合計画 鹿島建設(株)	粉体塗装(No-68)	外壁ルーバー(1,380㎡)
21	H27.8.1	東大イノベーション総括棟	(株)佐藤総合計画 鹿島建設(株)	粉体塗装(No-68)	外壁ルーバー(460㎡)
22	H28.1.25	勝どき5丁目再開発	(株)佐藤総合計画 鹿島建設(株)	粉体塗装(No-58)	外部庇屋根軒天アルミパネル(6,000㎡)

納入実績

23	H28.3.15	武蔵野の森総合競技場	(株)日本設計 鹿島建設他JV	粉体塗装(No-29) 粉体塗装(No-75)	内部天井・壁アルミパネル(3,200㎡) 外部パネル(2,200㎡)ルーバー(700㎡)	外
24	H28.7.25	(仮称)住友不動産 西五反田三丁目 計画新築工事	前田建設工業(株)一級建築事務所 前田建設工業(株)	フッ素樹脂焼付 (生地で出荷・日本で塗装)	屋上庇工事(750㎡)	
25	H28.8.1	東京電機大学2期工事	(株)楨総合計画事務所 (株)大林組	粉体塗装(No-58)	笠木・幕板・壁パネル・スパンドレル(3,300㎡)	
26	H28.8.10	赤坂一丁目地区第一種市街地再開発 事業施設建築物新築工事	(株)日本設計 (株)大林組	フッ素樹脂焼付 (生地で出荷・日本で塗装)	アルミパネル・笠木工事(1,000㎡)	
27	H28.10.1	(仮称)西新宿三丁目複合計画 新築工事	積水ハウス(株) 佐藤工業(株)	粉体塗装(No-58)	縦アルミルーバー工事(6,784.5㎡)	
28	H28.10.10	(仮称)MM21-32街区 オフィス計画	清水建設(株)一級建築士事務所 清水建設(株)	フッ素樹脂焼付 (生地で出荷・日本で塗装)	幕板・天井・壁パネル工事(5,000㎡)	
29	H28.10.25	(仮称)新日比谷プロジェクト新築工事	鹿島建設(株)一級建築士事務所 鹿島建設(株)	粉体塗装(No-58)	大丸柱・大軒天パネル・屋上目隠し壁パネル 工事(5,000㎡)	
30	H28.11.1	(仮称)日本橋二丁目地区第一種市街 地再開発事業(A街区)新築工事	日本設計・プランテック設計共同企業体 (株)大林組	フッ素樹脂焼付 (生地で出荷・日本で塗装)	笠木・水切・幕板・壁パネル工事(8,000㎡)	
31	H29.2.1	(仮称)日本橋二丁目地区第一種市街 地再開発事業(C街区)新築工事	日本設計・プランテック設計共同企業体 鹿島建設(株)	フッ素樹脂焼付 (生地で出荷・日本で塗装)	アルミ梁カバーパネル・笠木工事(5,000㎡)	
32	H29.4.5	東京大学(本郷)総合研究棟(理学系) 新営その他工事	(株)日建設計 (株)鴻池組	フッ素樹脂焼付 (生地で出荷・日本で塗装)	チャンバーBOX・笠木・水切工事(500㎡)	
33	H29.6.1	大手町二丁目地区再開発 施設建築物B棟工区建設工事	日本設計・NTTファシリティーズ共同企業体 (株)大林組	フッ素樹脂焼付 (生地で出荷・日本で塗装)	庇・幕板・梁型パネル工事(4,500㎡)	
34	H29.6.10	(仮称)港区南青山二丁目計画	(株)大林組一級建築士事務所 (株)大林組	フッ素樹脂焼付 (生地で出荷・日本で塗装)	幕板パネル工事(221.6㎡)	

納入実績

35	H29.10.1	京成上野駅改良工事に伴う建築工事	(株)大林組一級建築士事務所 大林・京成 建築共同企業体	粉体塗装(No-58)	天井アルミスパンドレル(4,000㎡)
36	H29.11.8	日本橋室町三丁目地区第一種市街地再開発事業A地区新築工事	(株)日本設計 鹿島・清水・佐藤工業特定業務代行共同企業体	フッ素樹脂焼付 (生地で出荷・日本で塗装)	屋外機置場アルミパネル工事(5,000㎡)
37	H30.4.10	(仮称)豊島プロジェクトB棟新築工事	鹿島建設(株)一級建築士事務所 鹿島建設(株)	フッ素樹脂焼付 (生地で出荷・日本で塗装)	笠木・水切(220㎡)
38	H30.7.20	東大CRC2期	(株)佐藤総合企画 鹿島建設他JV	粉体塗装(No-68)	外壁ルーバー(1,554㎡)
39	H30.8.1	(仮称)住友不動産渋谷区宇田川計画	(株)久米設計 西松建設(株)	フッ素樹脂焼付	屋上アルミ庇パネル(1,160㎡)
40	H30.10.1	武蔵小山パルム駅前地区第一種市街地再開発事業施設建築物新築工事	(株)日本設計 鹿島建設(株)	フッ素樹脂焼付 (生地で出荷・日本で塗装)	アルミパネル工事(1,469㎡)
41	H31.2.1	EPRプロジェクト	(株)山下設計 大成建設(株)東京支店	フッ素樹脂焼付	天井パネル(2,273㎡)
42	H31.2.1	キックマン新研究開発棟建設プロジェクト	鹿島建設(株)一級建築士事務所 鹿島建設(株)	粉体塗装(No-58)	アルミパネル工事(1,769㎡)
43	H31.2.1	都立府中療育センター(28)改築工事	(株)横河建築設計事務所 戸田・日本・林・協栄建設JV	フッ素樹脂焼付	アルミパネル工事(517㎡)
44	H31.4.1	(仮称)竹芝地区開発計画(業務棟)新築工事	鹿島・久米 設計工事監理業務共同企業体 鹿島建設(株)	フッ素樹脂焼付 (生地で出荷・日本で塗装)	天井・幕板・柱パネル(8,999㎡)
45	R1.5.1	平成30・31年幕張メッセ施設整備建築工事(中央エントランスリニューアル他)	(株)楨総合計画事務所 清水建設(株)	粉体塗装(No-58)	エキスパンドメタル天井(2,000㎡)
46	R1.6.1	(仮称)八丁堀二丁目計画	戸田建設(株)一級建築士事務所 戸田建設(株)東京支店	フッ素樹脂焼付	笠木・屋根・幕板・軒天パネル工事(974㎡)

納入実績

47	R1.6.1	(仮称)川越駅西口プロジェクト	梓設計・九段建築研究所設計共同体 前田・岩堀・平岩建設工事企業体	フッ素樹脂焼付	屋根・幕板・柱・梁パネル工事(3,000㎡)
48	R1.6.1	(仮称)神田司町PREX新築工事(旧ANNEX)	前田建設工業(株)一級建築事務所 前田建設工業(株)	フッ素樹脂焼付 (生地で出荷・日本で塗装)	避難バルコニーパネル工事(166㎡)
49	R1.6.1	(仮称)恵比寿南3丁目計画新築工事	(株)日建ハウジングシステム (株)鴻池組東京本店	フッ素樹脂焼付	バルコニー隔てパネル工事(1,595㎡)
50	R1.7.1	(仮称)宮益坂ビルディング立替事業 新築工事	(株)日建ハウジングシステム 戸田建設(株)東京支店	フッ素樹脂焼付	バルコニー隔てパネル工事(500㎡)
51	R1.7.1	(仮称)三井不動産ロジスティクスパーク 船橋ゲート施設新設工事	(株)大林組 (株)大林組	フッ素樹脂焼付 (生地で出荷・日本で塗装)	ピロティ天井パネル工事(161㎡)
52	R1.8.1	(仮称)多摩研修センター新築工事	(株)日建設計 戸田建設(株)	フッ素樹脂焼付 (生地で出荷・日本で塗装)	庇 軒天井・笠木・幕板パネル工事(582㎡)
53	R1.12.4	江戸川病院F棟建築及びD棟改修計画	(株)千都建築設計事務所 (株)フジタ	フッ素樹脂焼付	目隠しルーバー(511㎡)
54	R2.1.15	羽田空港跡地第1ゾーン整備事業 (第一期事業)新築工事(Aエリア)	鹿島建設(株)一級建築士事務所 鹿島建設(株)東京建築支店	フッ素樹脂焼付 (生地で出荷・日本で塗装)	アルミルーバー(31㎡)
55	R2.2.5	閑上食彩館新築工事	(株)ラックランド (株)イチケン	フッ素樹脂焼付 (生地で出荷・日本で塗装)	外装ルーバー(233㎡)
56	R2.2.10	(仮称)内神田一丁目ビル新築工事	(株)設計日建 竹中・久保工建設工事 共 同企業体	フッ素樹脂焼付 (生地で出荷・日本で塗装)	笠木・柱・梁パネル(401㎡)
57	R2.2.17	南砂PJ研修センター計画	戸田建設(株)一級建築士事務所 戸田建設(株)東京支店	フッ素樹脂焼付 (生地で出荷・日本で塗装)	外壁・庇パネル(186㎡)
58	R2.2.24	大船駅北第二地区市街地再開発	(株)梓設計 佐藤工業(株)	フッ素樹脂焼付 (生地で出荷・日本で塗装) フッ素樹脂焼付	スパンドレル・ルーバー・廻り縁・笠木(4,975㎡) ボーダー・ルーバー(2,060㎡)

納入実績

59	R2.6.15	大手町二丁目常盤橋地区第一種市街地再開発事業A棟新築工事	(株)三菱地所設計 戸田建設(株)	フッ素樹脂焼付	フサギパネル・梁カバー・笠木(2,328㎡)
60	R2.6.20	明産霞が関ビル新築工事	(株)三菱地所設計 (株)大林組	フッ素樹脂焼付 (生地で出荷・日本で塗装)	アルミルーバー(170㎡)
61	R2.7.6	(仮称)浜松町二丁目4地区A街区棟建設工事 A3	鹿島建設(株)建築設計本部 鹿島建設(株)東京建築支店	フッ素樹脂焼付 (生地で出荷・日本で塗装)	天井・柱・壁・アルミ見切(1,328㎡)
62	R2.10.8	(仮称)三井不動産ロジスティクスパーク船橋Ⅲ新築工事	(株)大林組一級建築士事務所 (株)大林組	フッ素樹脂焼付	庇・幕板・樋隠しパネル(557㎡)
63	R2.12.14	(仮称)港区三田5丁目計画新築工事	(株)フジター一級建築士事務所 (株)フジタ	フッ素樹脂焼付 電解着色	目隠しルーバー(333㎡)
64	R3.2.26	コマツ小山工場 第1 厚生棟建設工事	前田建設工業(株) 一級建築士事務所 前田建設工業(株)関東支店	フッ素樹脂焼付	軒天・幕板・壁丸柱(624㎡)
65	R3.11.3	三田三・四丁目地区第一種市街地再開発事業複合棟1施設建築物新築建築工事	(株)久米設計 (株)大林組	錆止め塗装	BBOX・膳板・額縁(3,619㎡)
66	R4.4.8	中野二丁目地区第一種市街地再開発事業施設建築物新築建築工事	(株)アール・アイ・エー 西松建設(株)	フッ素樹脂焼付 (生地で出荷・日本で塗装)	梁型・壁・水切・軒天パネル(1353㎡)
67	R4.5.26	虎ノ門一・二丁目地区第一種市街地再開発事業に伴う施設建築物新築建築工事(A-1街区)	森ビル(株)・(株)久米設計 鹿島建設(株)東京建築支店	粉体塗装 (ハイブリッド粉体)	軒天パネル(2,100㎡)
68	R4.8.4	勝どき東地区第一種市街地再開発事業施設建築物A1地区新築工事	鹿島建設(株)建築設計本部 鹿島建設(株)東京建築支店	フッ素樹脂焼付 (生地で出荷・日本で塗装)	飾り庇(2,300㎡)
69	R4.8.9	板橋トラクターミナル新2号棟建設工事	(株)大林組一級建築士事務所 (株)大林組	フッ素樹脂焼付 (生地で出荷・日本で塗装)	パラペットアルミ笠木(210㎡)
70	R4.10.4	横浜合同庁舎PFI(駐車場棟)	(株)梓設計 戸田建設(株)	フッ素樹脂焼付 (生地で出荷・日本で塗装)	屋根・軒天井パネル(941.2㎡)

納入実績

71	R5.2.1	大宮桜木町複合施設ビル新築工事	(株)大林組一級建築士事務所 (株)大林組	フッ素樹脂焼付 (生地で出荷・日本で塗装)	アルミ笠木等 (929㎡)
72	R5.3.28	本田技研和光	(株)竹中工務店 (株)竹中工務店	フッ素樹脂焼付 (生地で出荷・日本で塗装)	アルミ笠木パネル (115.6㎡)
73	R5.3.29	(仮称)DPL青梅新築工事	大林組一級建築士事務所 (株)大林組	フッ素樹脂焼付 (生地で出荷・日本で塗装)	アルミパネル・水切り (229㎡)
74	R5.3.13	(仮称)Bosch Fusion Project	大林組一級建築士事務所 (株)大林組	粉体塗装 (ハイブリッド粉体)	笠木・柱・見切・幕板(1,099㎡)
75	R5.12.18 (工事中)	(仮称)新TODAビル計画 新築工事	戸田建設(株)一級建築士事務所 所戸田建設(株)東京支店	フッ素樹脂焼付 (生地で出荷・日本で塗装)	アルミ笠木パネル (771.9㎡)
76	R5.11.28 (工事中)	品川開発プロジェクト(第1期)4街区	品川開発プロジェクト(第1期) 設計共同企業体 (株)大林組	フッ素樹脂焼付 (生地で出荷・日本で塗装)	設備バルコニーパネル、外周パネル、天井 パネル (4,362㎡)
77	R5.12.11 (工事中)	(仮称)豊洲4-2街区開発計画 B棟	鹿島建設(株)建築設計本部 鹿島建設(株)東京建築支店	(粉体塗装No-58)	外壁アルミルーバー(1,637㎡)
78	R6.2.14	品川開発プロジェクト(第1期)2街区新 築工事	品川開発プロジェクト(第1期) 設計共同企業体 鹿島建設(株)	(粉体塗装No-29)	エキスパンドメタル モックアップ
79	R5.12.13	芝浦再開発計画	鹿島建設(株)一級建築士事 務所 鹿島建設(株)東京建築支店	(粉体塗装No-58)	アルミ笠木パネル (662㎡)
80	R6.2.2 (工事中)	平井五丁目駅前地区第一種市街地 再開発事業	佐藤総合計画・前田建設工業 共同企業体 前田建設工業(株)東京建築支 店	フッ素樹脂焼付 (生地で出荷・日本で塗装)	ルーバー裏面パネル(246㎡)
81	R6.5.11 (工事中)	中野駅自由通路・新駅舎及び駅ビル新 築他	東日本旅客鉄道(株) 東京建設プ ロジェクトマネジメントオフィス 新宿PJG (株)JR東日本設計 (株)鹿島建設	フッ素樹脂焼付 (生地で出荷・日本で塗装)	アルミ幕板パネル (133㎡)

東京国際空港A・B工区（天井アルミパネル）



東京電機大学A・B工区（外装アルミパネル）



酒々井アウトレットモール(アルミ笠木)



羽田物流ターミナル(アルミ庇)



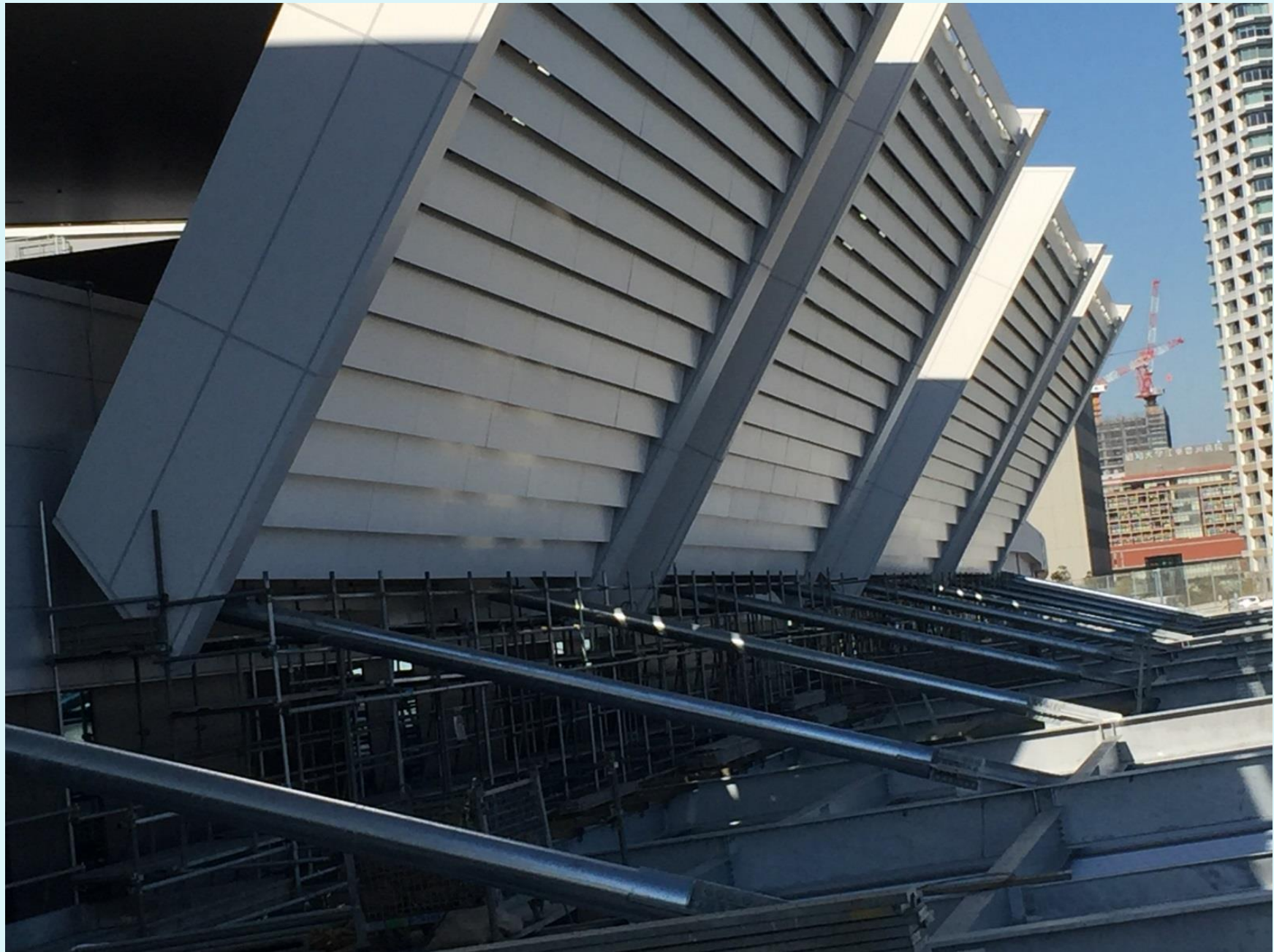
(仮称)三井住友銀行本店東館計画(アルミ天井パネル)



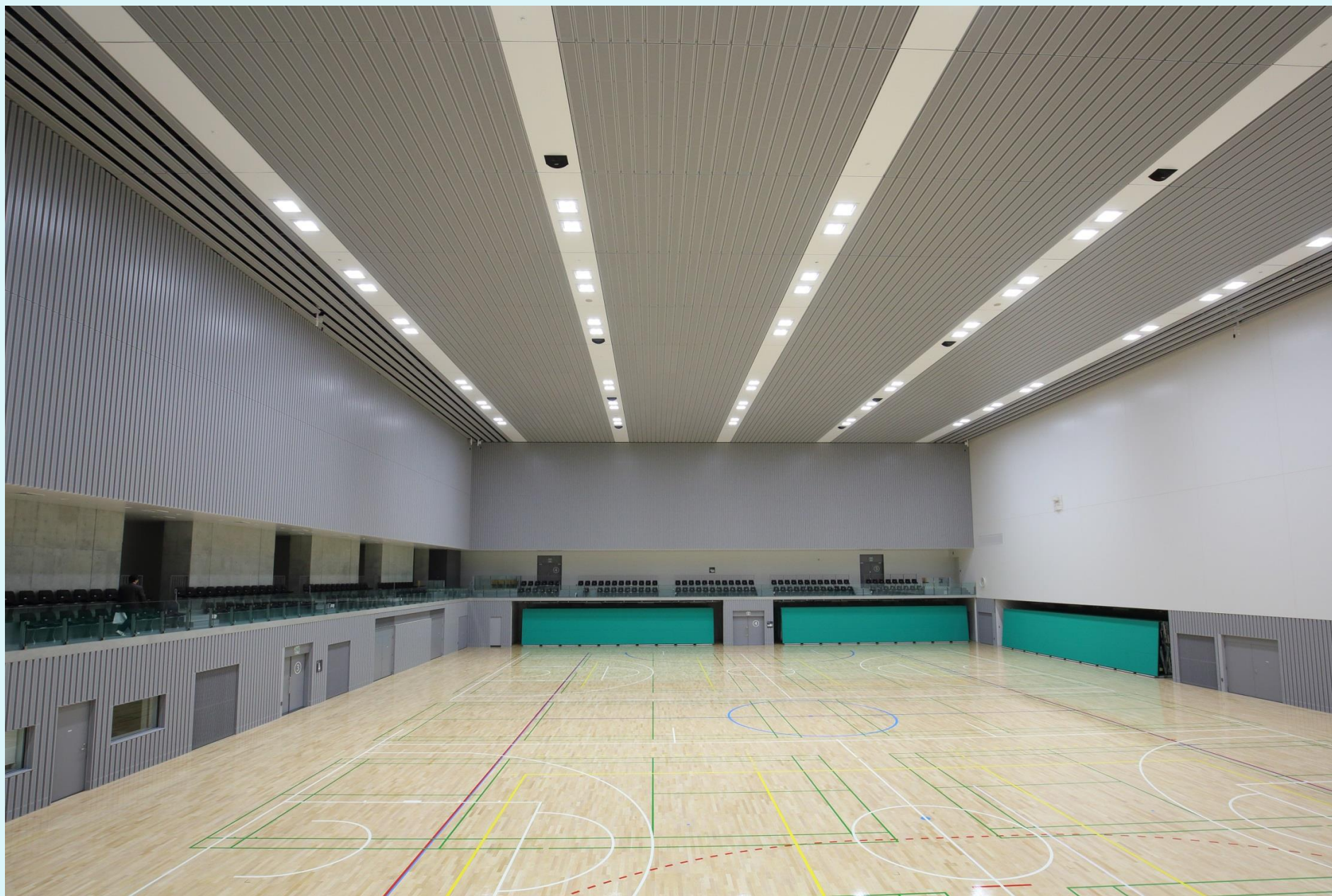
豊洲新市場青果棟



豊洲新市場青果棟（外装ルーバー）



武蔵野の森総合競技場（内部天井・壁アルミパネル）



武蔵野の森総合競技場（外部パネル・ルーバー）



(仮称)新日比谷プロジェクト新築工事(大丸柱・大軒天パネル)



(仮称)新日比谷プロジェクト新築工事(屋上目隠し壁パネル)



主な設備と能力

機械設備	メーカー	加工能力	数量
走行クレーン		2ton	1台
油圧式ギブスライドシャーリング	アマダ製 H-4065	板厚 6.5t × 長さ 4000	1台
タレットパンチプレス	アマダ製 PEGA367	幅 1525 × 長さ 4500	1台
高速・高精度ベンディングマシン	アマダ製 HG-2204	加圧 220ton × 長さ 4300	1台
油圧プレスブレーキ	アマダ製 RG-100L	加圧 100ton × 長さ 4000	1台
油圧プレスブレーキ	アマダ製 RG-100	加圧 100ton × 長さ 3100	1台
ユニバーサルブレーキプレス	アマダ製 SPH-60C	加圧 60ton × 長さ 835	1台
コーナーシャー	アマダ製 CSW-250	加圧 10ton × 板厚 3.2t	1台
アルゴン溶接機	日立製 AD-300GP5		3台
アルゴン溶接機	パナソニック製YC-300WX4		1台
ファイバーレーザー溶接機	ザシクW1500		1台
スタッドボルト溶接機	大同 HBS CD1501		1台
スタッドボルト溶接機	大同 HBS CDI 1502		2台
ダイヘンミグ溶接機	ミグボーイ CPXB-200		2台
アーク溶接機	マイト MA-185D		1台
メタルソー切断機	エンゼル NA-370		1台
アルミ切断機	増田精機 CS-100		1台
卓上ボール盤	東芝製 DPN13BK-1		2台
システムコンプレッサー	日立製 7.5P-9.5VD5		2台
三本ロール			1台

材料調達先

(アルミニウム材購入先)

韓国 (板材)

中国 (板材)

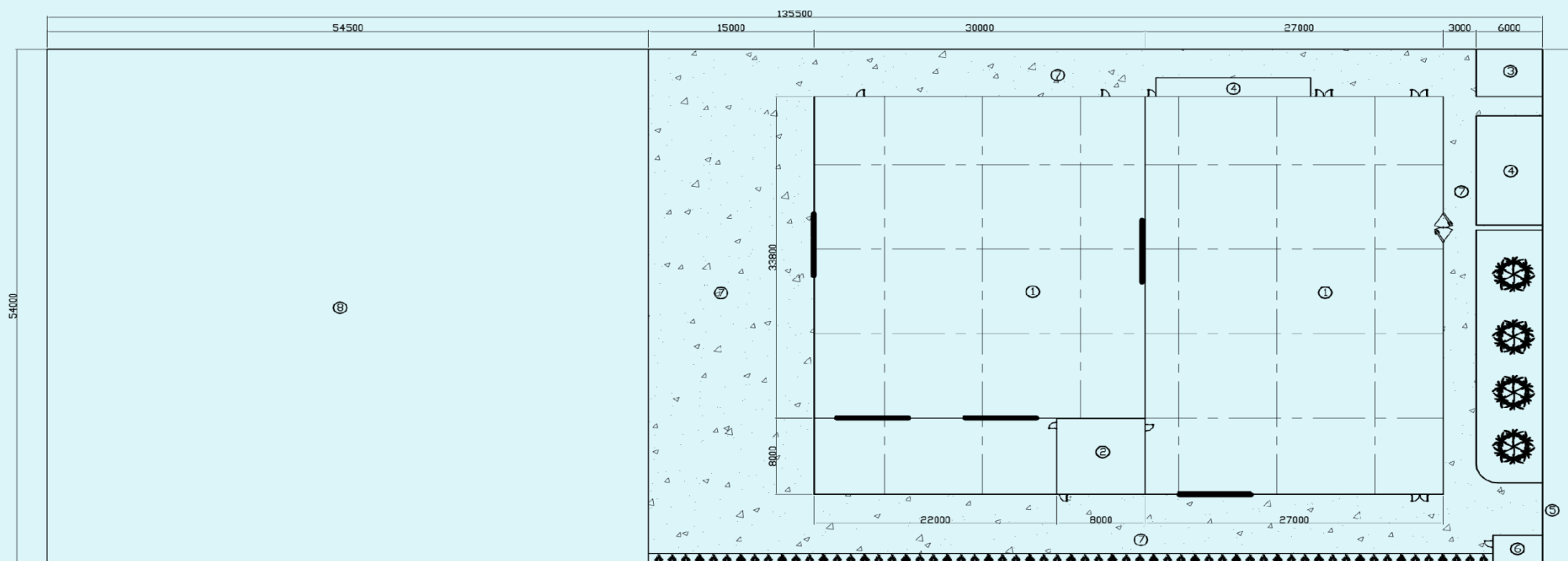
日本 (板材)

ベトナム (形材)

(取扱い合金種)

A3003 (板材) A6063S (形材)

工場の見取り図

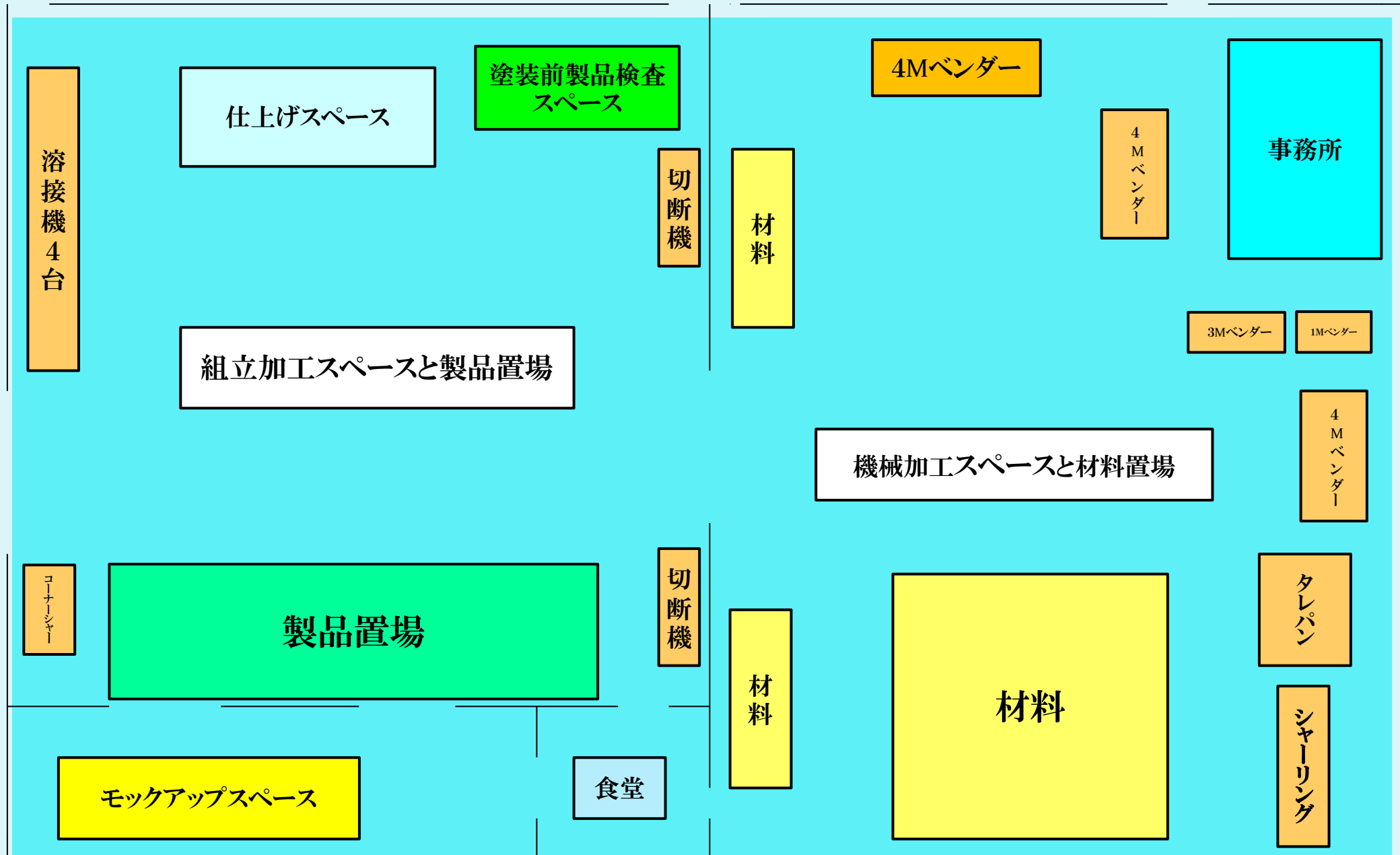


MẶT BẰNG TỔNG THỂ
工場の地図

GHI CHÚ

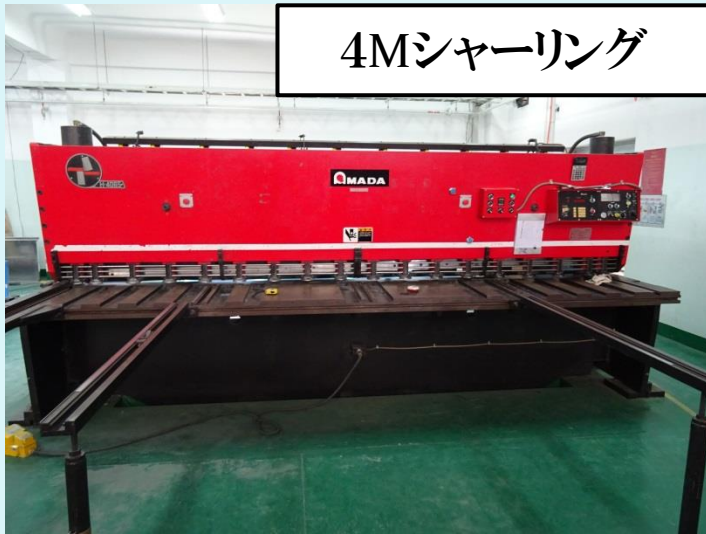
- ① NHÀ XƯỞNG HIỆN HỮU 工場
- ② NHÀ CÁN TIN HIỆN HỮU 食堂
- ③ NHÀ ĐẶT MÁY PHÁT ĐIỆN
HIỆN HỮU 変圧器
- ④ NHÀ XE HIỆN HỮU 駐車場
- ⑤ CỔNG HIỆN HỮU 工場の入口
- ⑥ NHÀ BẢO VỆ HIỆN HỮU 警備室
- ⑦ SÀN BÊ TÔNG HIỆN HỮU コンクリー床
- ⑧ KIU DẤT TRỐNG 空地

工場レイアウト



加工設備

4Mシャーリング



タレパン



4Mベンダー



3Mベンダー



加工設備



コーナーシャー



1Mベンダー



アルミ切断機



メタルソー切断機

加工設備



アルゴン溶接機



アルゴン溶接機



スタッドボルト溶接機



ミグ溶接機

加工設備

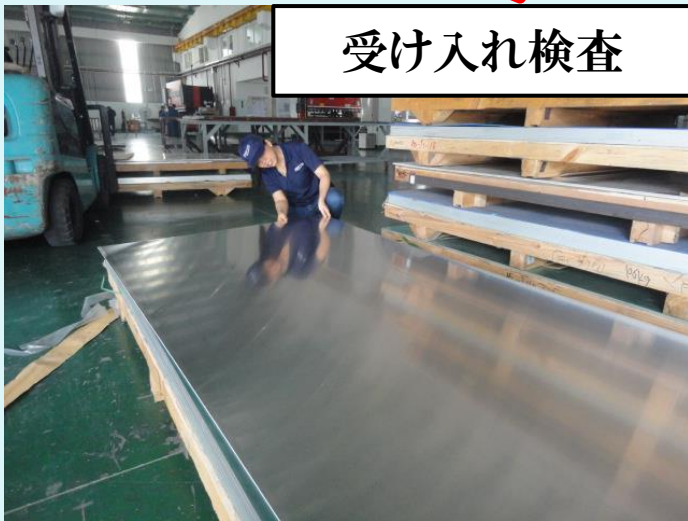


工程の概要

材料入荷



受け入れ検査



材料切断



工程の概要

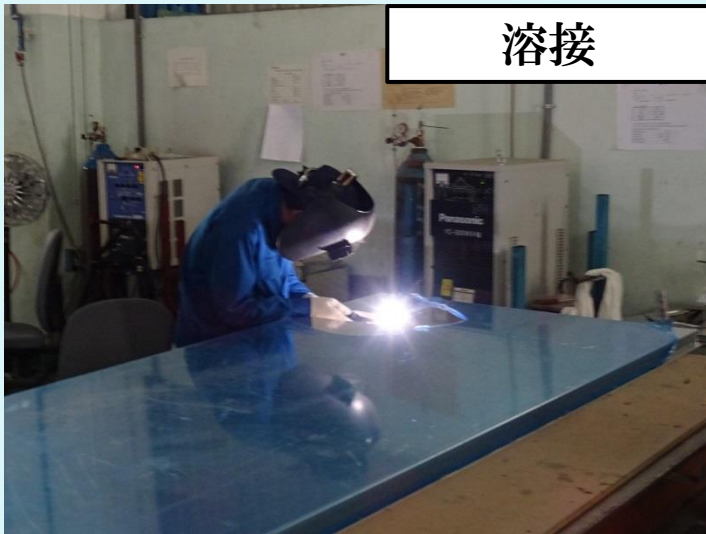
穴加工・切り欠き



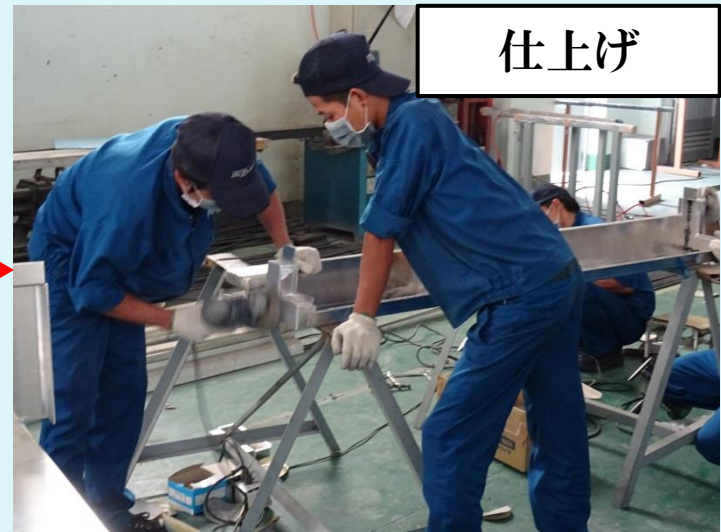
曲げ



溶接



仕上げ



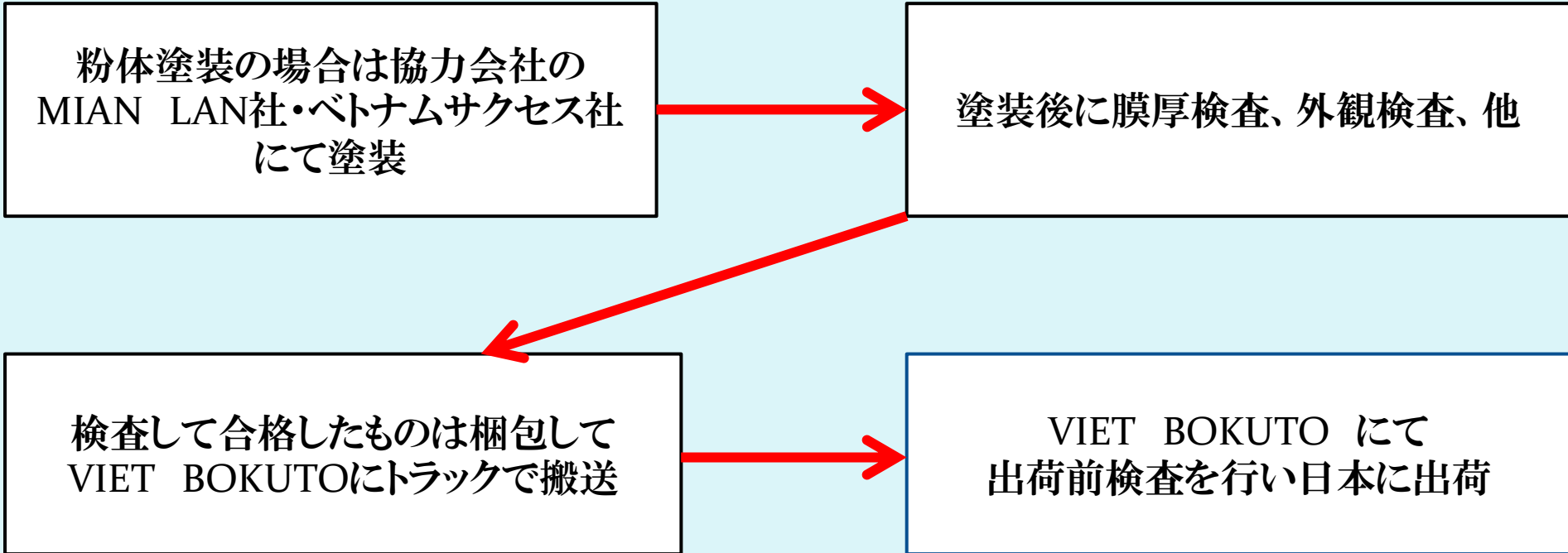
工程の概要

粉体塗装の場合は協力会社の
MIAN LAN社・ベトナムサクセス社
にて塗装

塗装後に膜厚検査、外観検査、他

検査して合格したものは梱包して
VIET BOKUTOにトラックで搬送

VIET BOKUTO にて
出荷前検査を行い日本に出荷



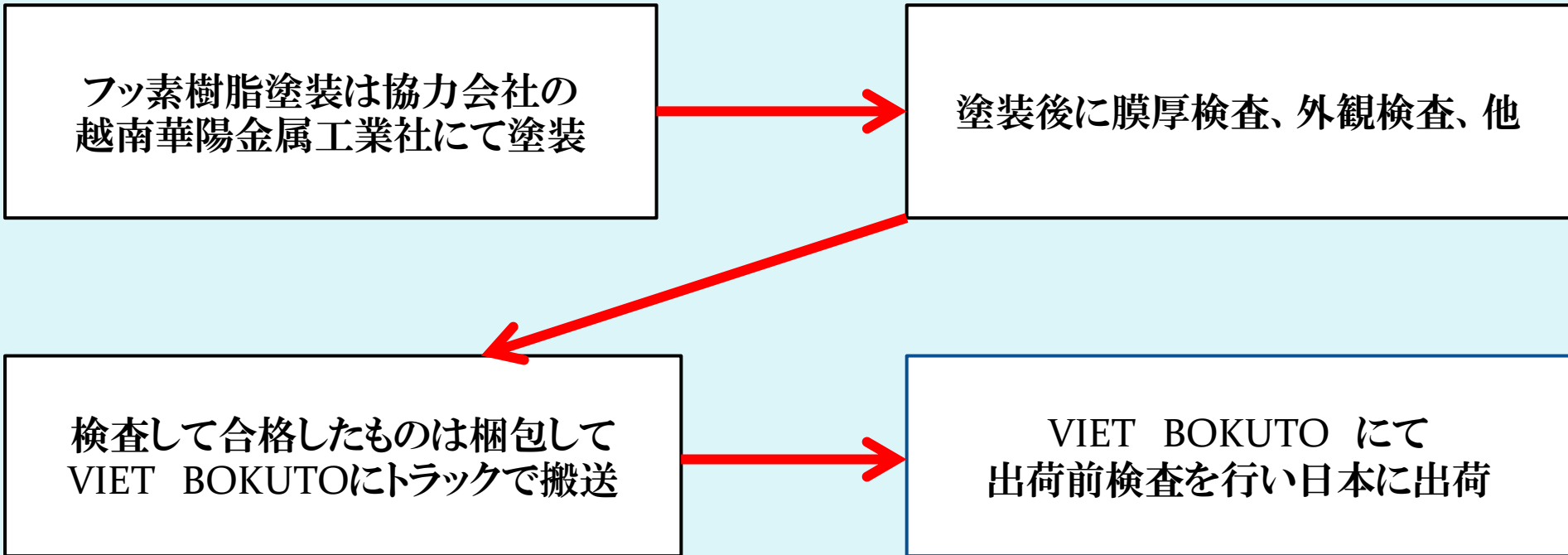
工程の概要

フッ素樹脂塗装は協力会社の
越南華陽金属工業社にて塗装

塗装後に膜厚検査、外観検査、他

検査して合格したものは梱包して
VIET BOKUTOにトラックで搬送

VIET BOKUTO にて
出荷前検査を行い日本に出荷



梱包、出荷



輸送経路(海外工場→国内工場)



ベトナム(ホーチミン港)から直接日本の各港へ行く経路になります。

- ①土曜日出港(9日間)
HCM→横浜(横浜港)
- ②木曜日出港(10日間)
HCM→横浜(横浜港)

THANK YOU !